

ウィンドウフィルム効果測定結果

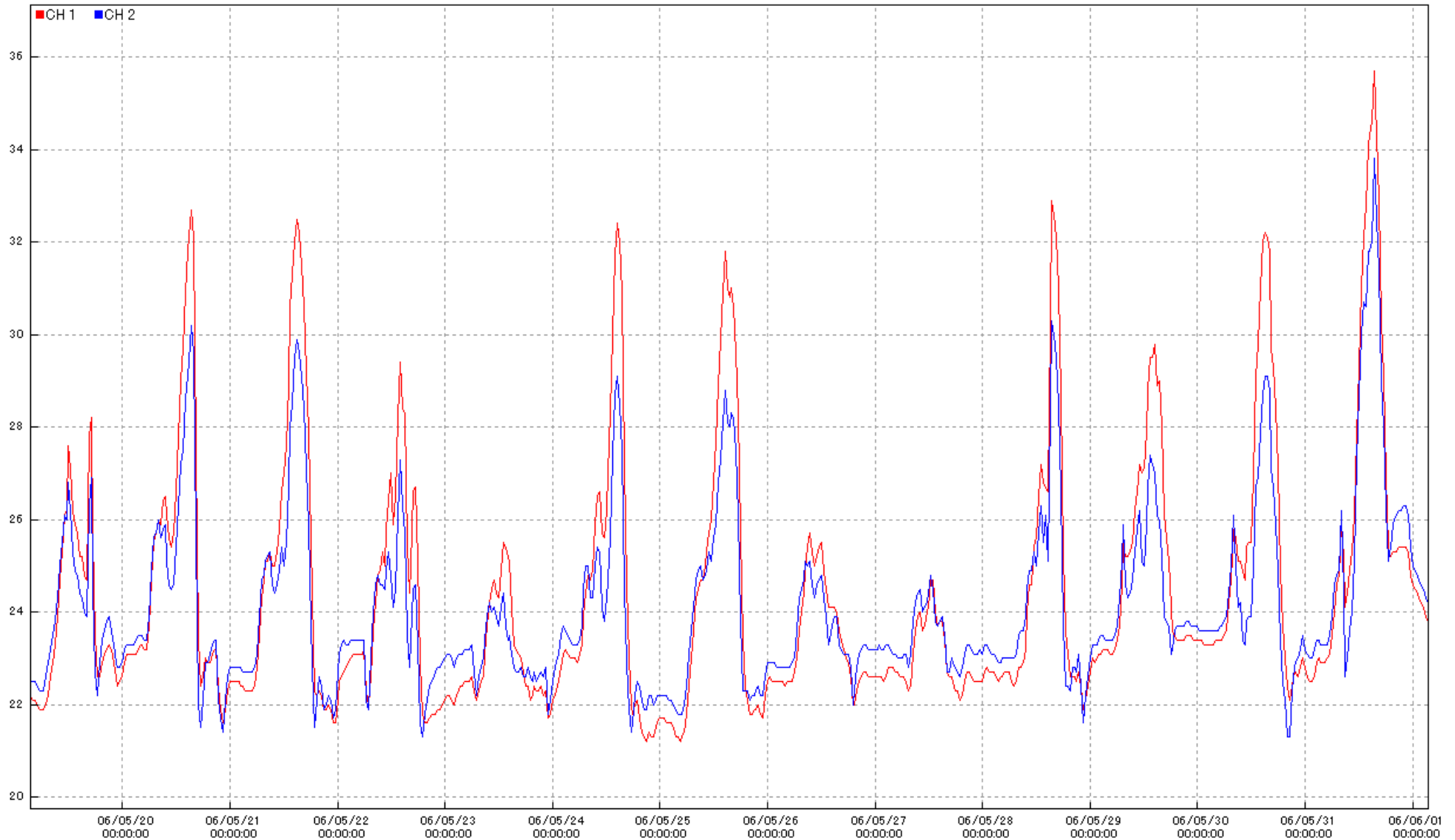
場所:横浜市 *****4F

使用フィルム:TH60 遮蔽係数 0.67

期間:06年5月19日~6月1日(グラフ期間)

測定機器:HIOKI 3633 ×2

測定環境:約2.5平米の窓にTH60を貼り付け施工し未施工窓付近と温度と比較しました
床から1.2m付近、窓ガラスより約10cm、センサー間約4mに設置しました



■は、フィルム施工なし ■は、フィルム施工有り

最高温度 5/31 35.7°Cフィルムなし 33.8°Cフィルム有り

気象状況などにより温度差はまちまちですが、フィルムを施工した窓付近は日中の太陽熱による温度上昇を抑える効果が出ています。

夜間は、窓からの放射熱を抑えるので、フィルムを施工した窓のほうが温度低下が少ない結果になっています。

今回、積算温度計の設置がガラス面とブラインドの間だった為、空間容積が小さく温度差が大きく出ていませんが、ブラインドを無くした場合温度差は特に日中大きな差が出ると考えられます。