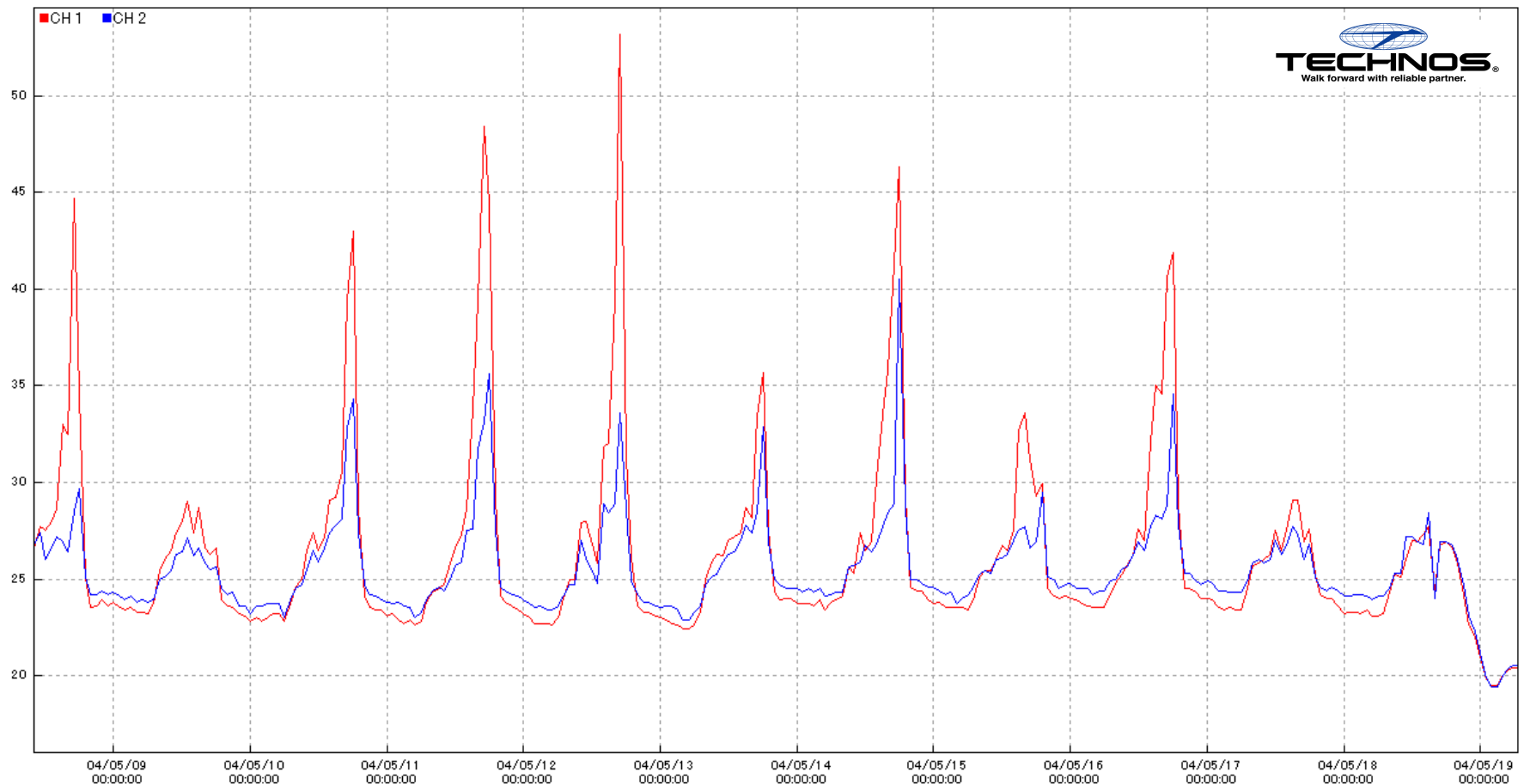


施工場所 沖縄*****
使用フィルム TS60 一部TS70
西面 12面の内1枚をフィルム貼付施工をしないで既存硝子の状態で測定
記録測定器 HIOKI DataMini 3633
計測器位置 CH1、CH2共に床より約2メートル窓ガラスより約10センチメートルに天井より吊るした。センサー間の距離約6メートル。
計測期間 平成16年5月8日午前10時より5月18日午前10時
記録間隔 60分
CH1=フィルム貼付施工なし CH2=TS60 貼付施工あり



データ分析コメント: ピーク時、最大温度差 19.6°C
フィルム施工が無い窓は、室内温度が屋外温度に影響を大きく受けている。特に日射のある午後に室温の上昇が大きく見られる。
夜間について窓からの放射熱が見られる。
フィルム施工がある窓部分は、日射による温度上昇を防いでいる。また、夜間については窓からの放射熱を防いでいる。